



Hız İletişim Güven

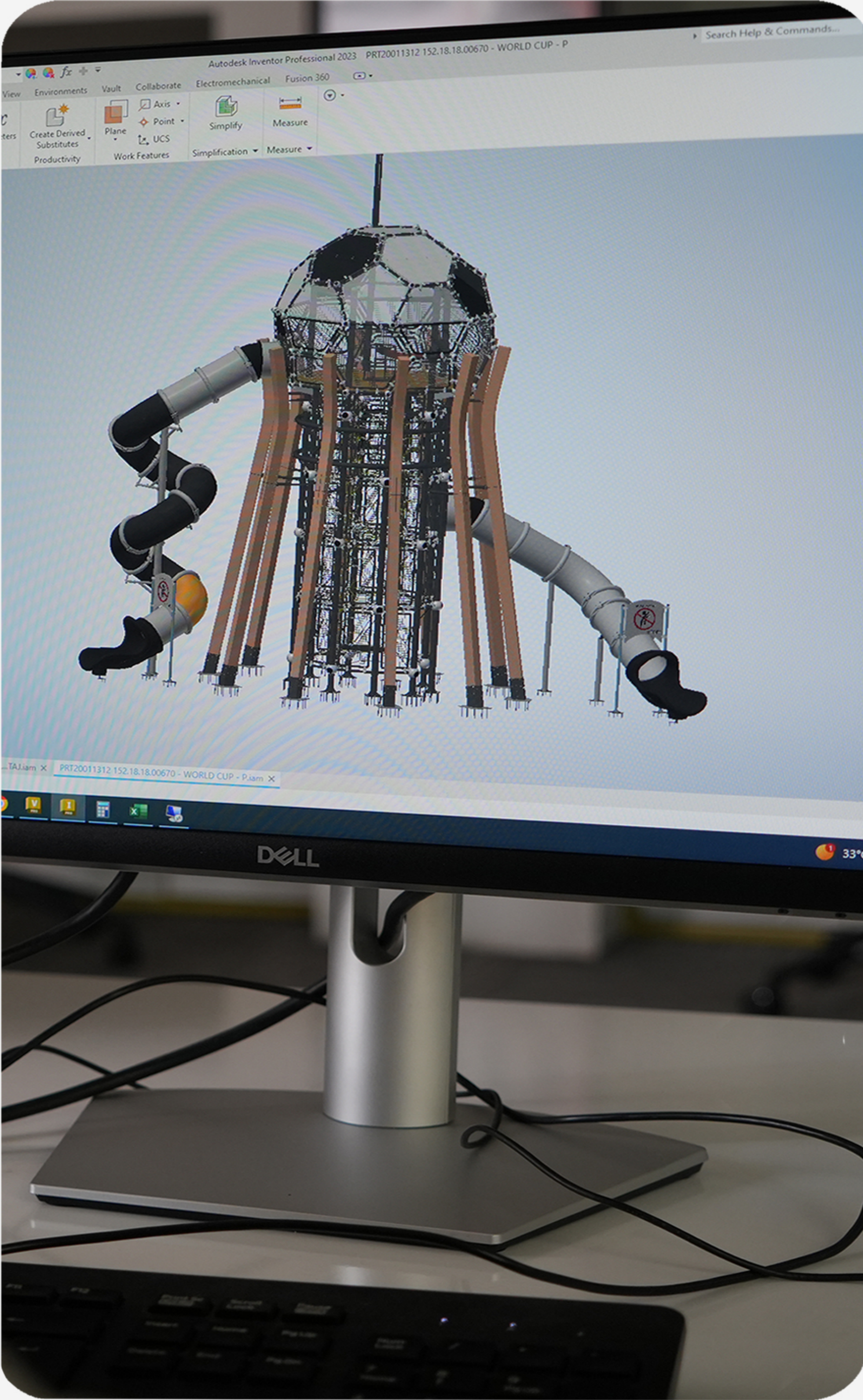
Tümü Bir Arada
Tümü Cemer'de.



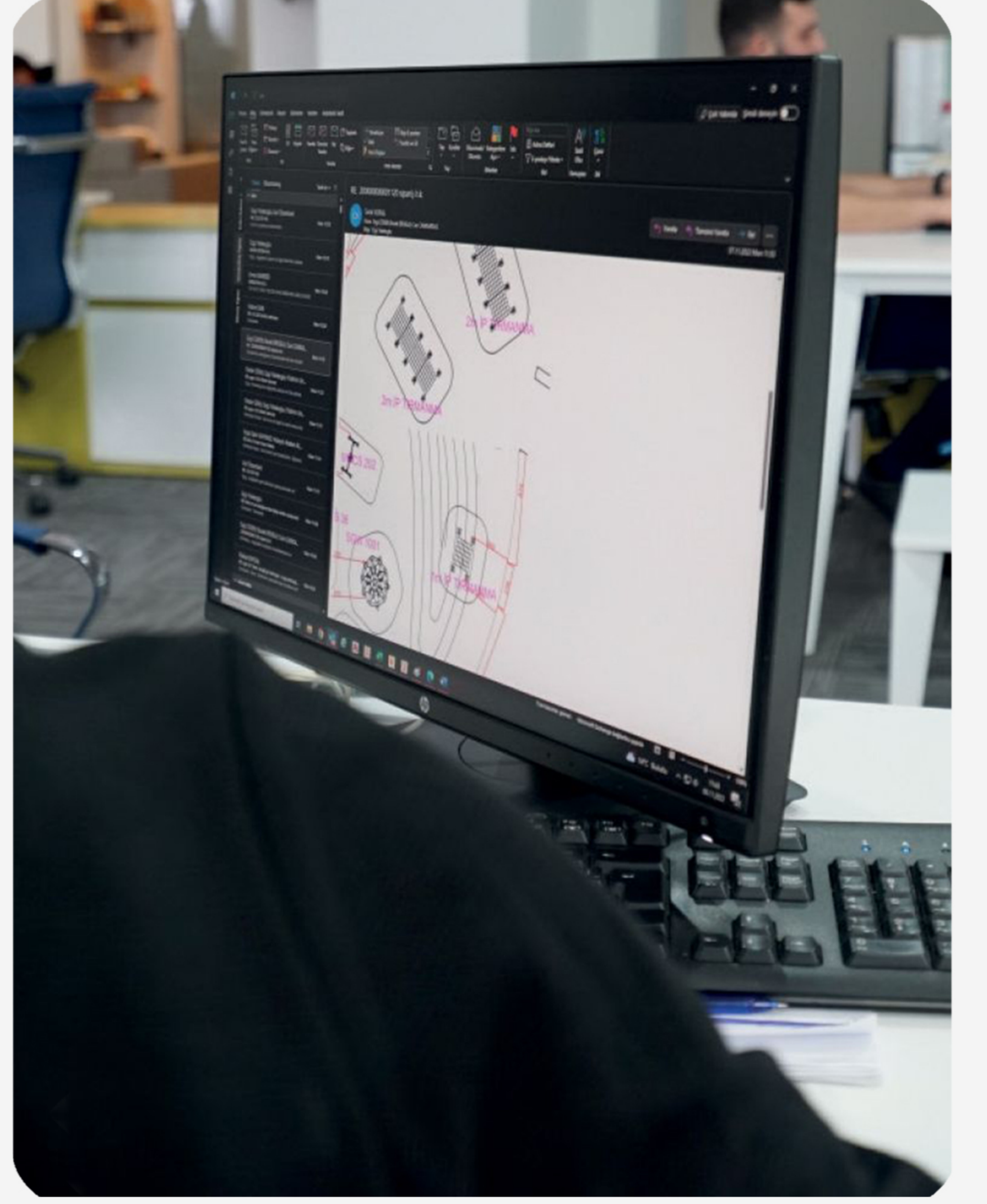
7 gün içinde hızlı yanıt

**En kısa sürede
yedek parça
sağlıyoruz.**

Deneyimli ekibimiz, karşılaştığınız her türlü sorun için hızlı destek sağlayıp , zamanında çözümler üretmeye odaklanıyor ve süreçler sürekli olarak geliştirerek sorunsuz bir deneyim sunmayı hedefliyor. İhtiyaçlarınıza özel çözümler sunarak, beklentilerinizi aşmayı ve kalıcı, olumlu bir ilişki kurmayı amaçlıyoruz.

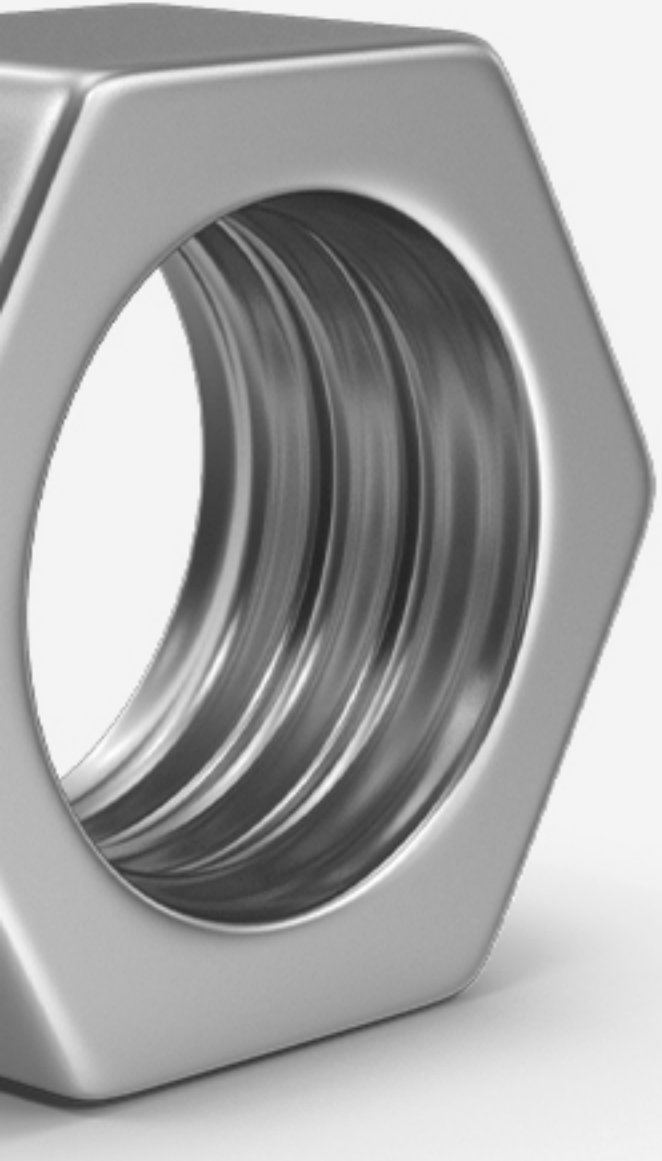


Hızlı çözümlerin önemini biliyoruz.

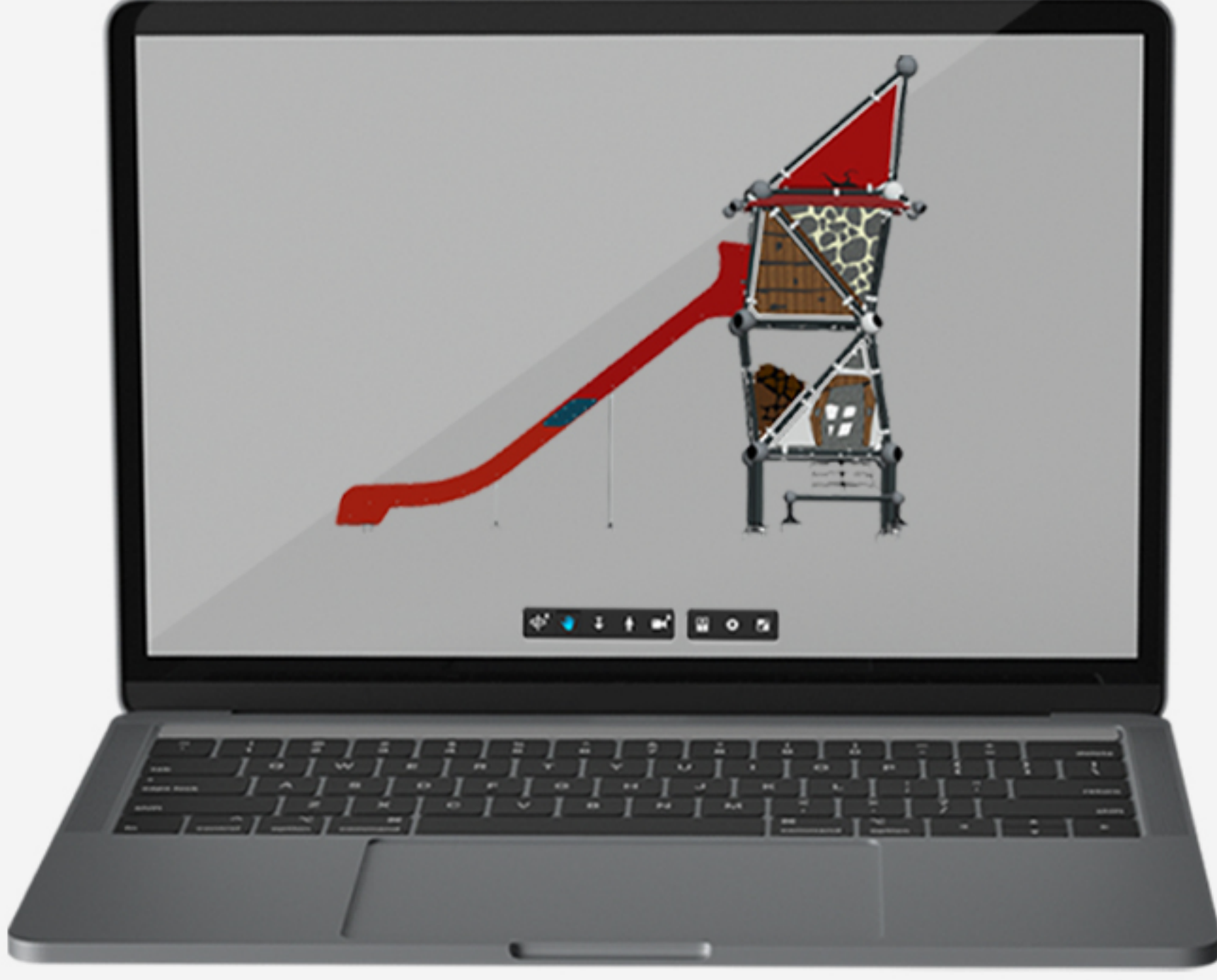
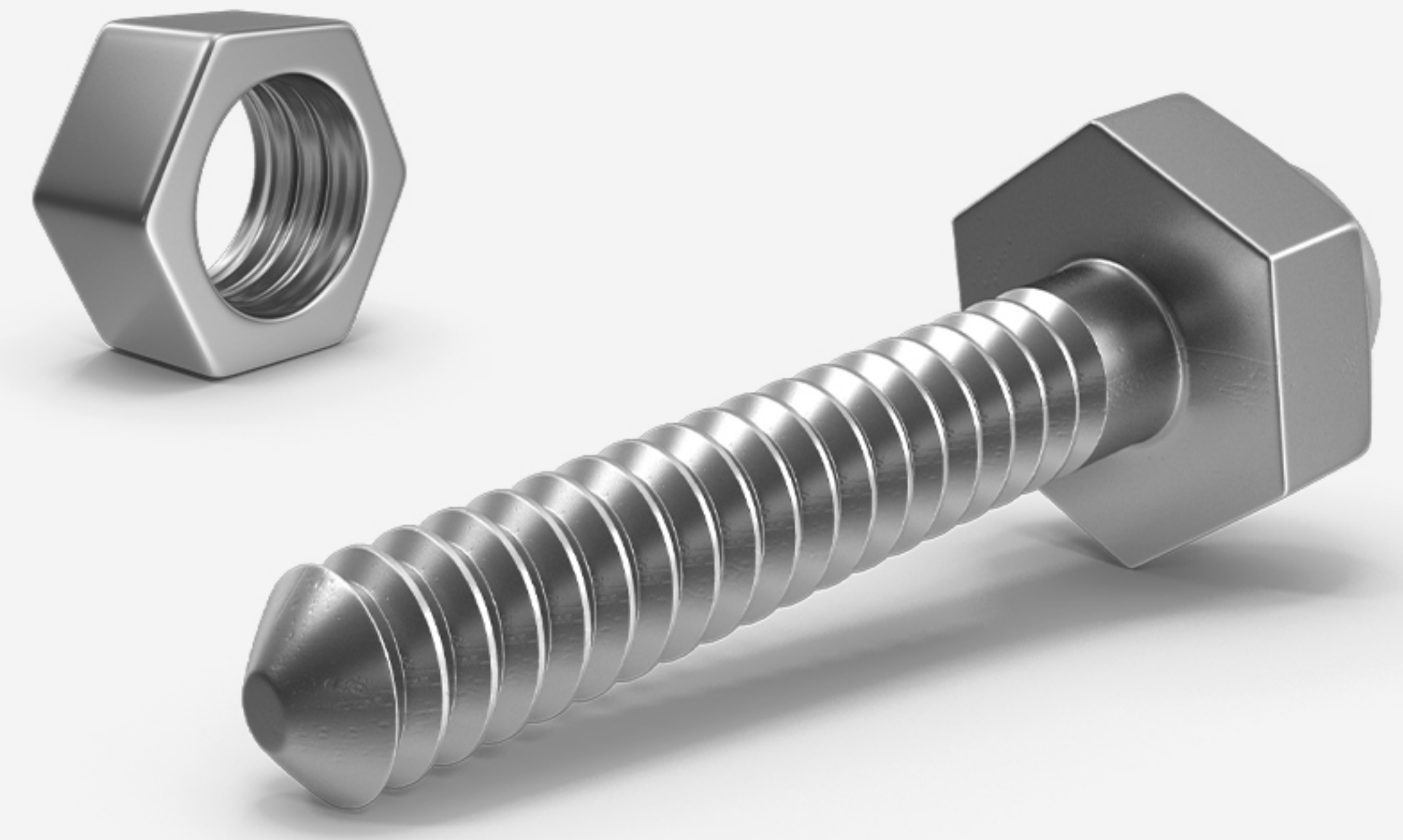


**Tasarımcılar ve
mühendislerle
birebir
görüşme fırsatı.**

Tasarımcılar ve mühendislerle doğrudan iletişim, daha verimli ve kişiselleştirilmiş bir yaklaşım sağlar. Ürün uzmanlarıyla yakın işbirliği, hassas çözümler, daha hızlı problem çözme ve özel bir deneyim sunar. Geri bildiriminiz, sürekli iyileştirme ve yeniliği teşvik eder.



İlgilendiğiniz ürünlerdeki somuna bile göz gezdirebileceğinizi biliyor muydunuz?



Ürünlerin tüm parçalarına erişebilirsiniz.

Ürünün 360 özelliklerini hem telefonunuzda hem de bilgisayarınızda keşfedebilirsiniz. 3D model, patlatılmış görünüm, yedek parçalar gibi içerikleri görebilirsiniz.



Bu araç, modelden seçilen yedek parçayı yakınlaştırmayı, detaylı bir şekilde görmenizi ve parça koduna erişmenizi sağlar.



En ince ayrıntısına kadar ürünleri görebilirsiniz.

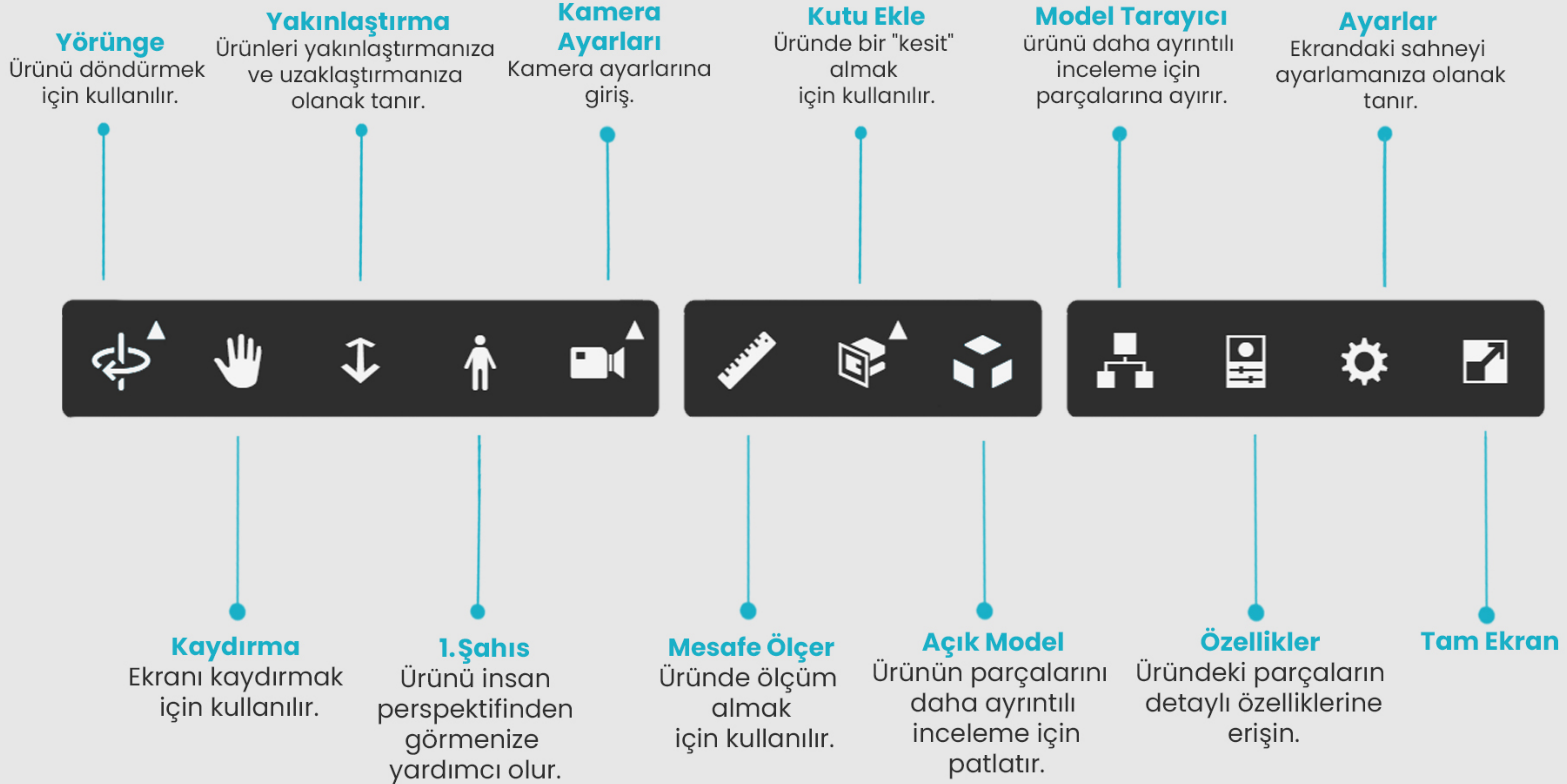


Bu araç, nesnelere parçalara ayırarak iç yapısını veya detaylarını görüntülemenizi sağlar.

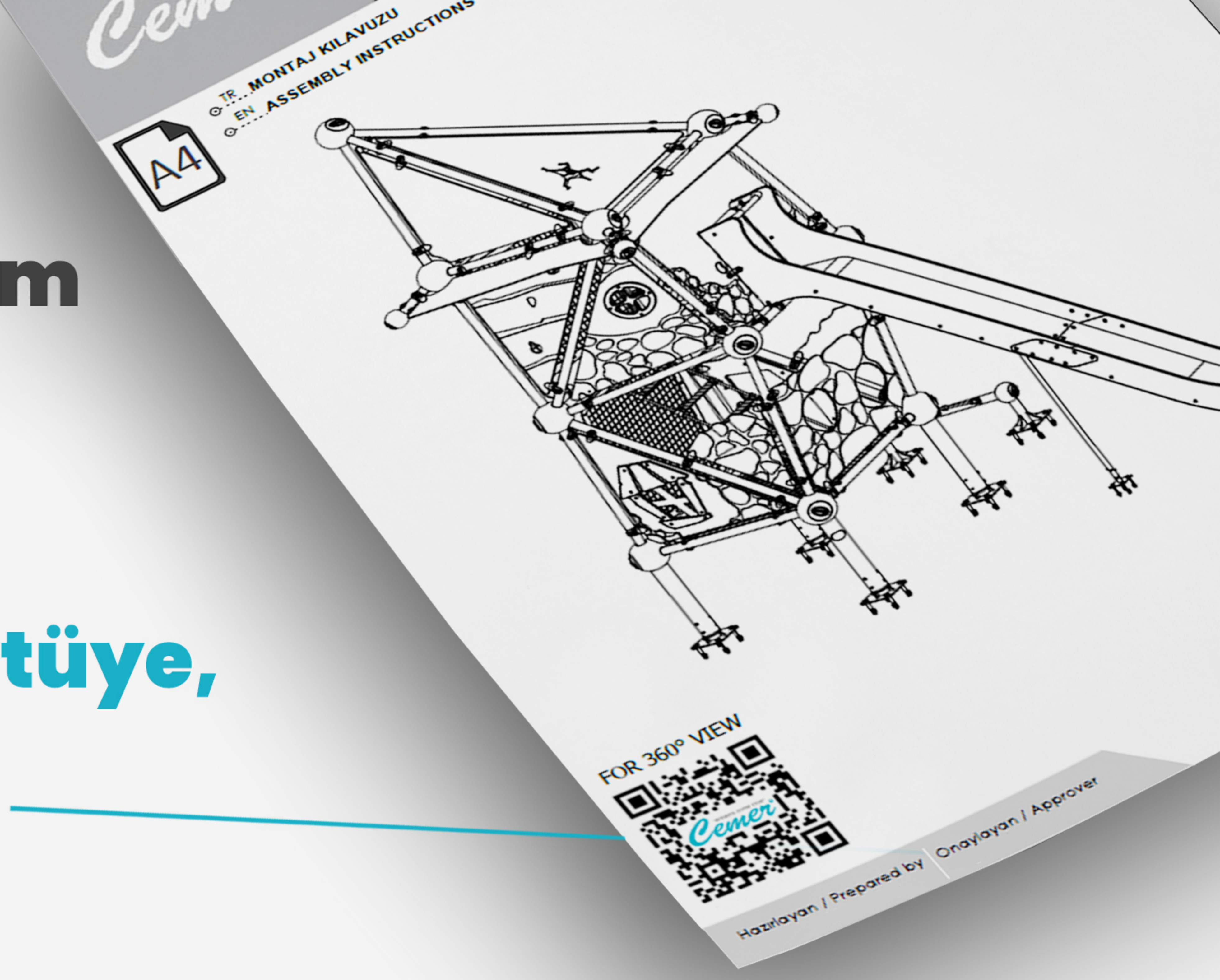


Bu araç, ürünlerdeki tüm parçaların detaylı ölçümlerini sağlar.

ERİŞİM MENÜSÜ



**Daha kolay kurulum
için montaj
kılavuzundaki
QR kodu okutup
3D Patlamış Görüntüye,
yedek parçalara
ulaşabilirsiniz.**



**QR okutup ürünün tüm detaylarını
görüntüleyebilir ve yedek parçalarını
inceleyebilirsiniz.**



**Ürünün 360 özelliklerine
telefonunuzdan erişebilirsiniz.**

30 Yıllık Deneyim ve Güven

CEMER Garanti

Çelik dikmelerin yırtılma ve mukavemetini kaybetmesine karşı

25 YIL

Çelik halatların kopmasına karşı, alüminyum döküm malzemeler, diğer paslanmaz çelik ve boyasız metal parçalar için

20 YIL

HPL Paneller, HDPE paneller, Rotasyon plastik parçalar, diğer metal parçalar, kompozit kaplama, Precast c25 beton için

10 YIL

Dış yüzeylerde korozyona bağlı paslanmaz (boya), sert plastik (enjeksiyon) parçalar, kontrplak plakalar (plywood), Naylon halatların erken yıpranmalarına karşı, yaylar, kord bezli kauçuk, Pvc kaplı platformlar, üst segment kullanılan ahşaplar (thermowood/ sapelli/ accoya), cam elyaf takviyeli beton

5 YIL

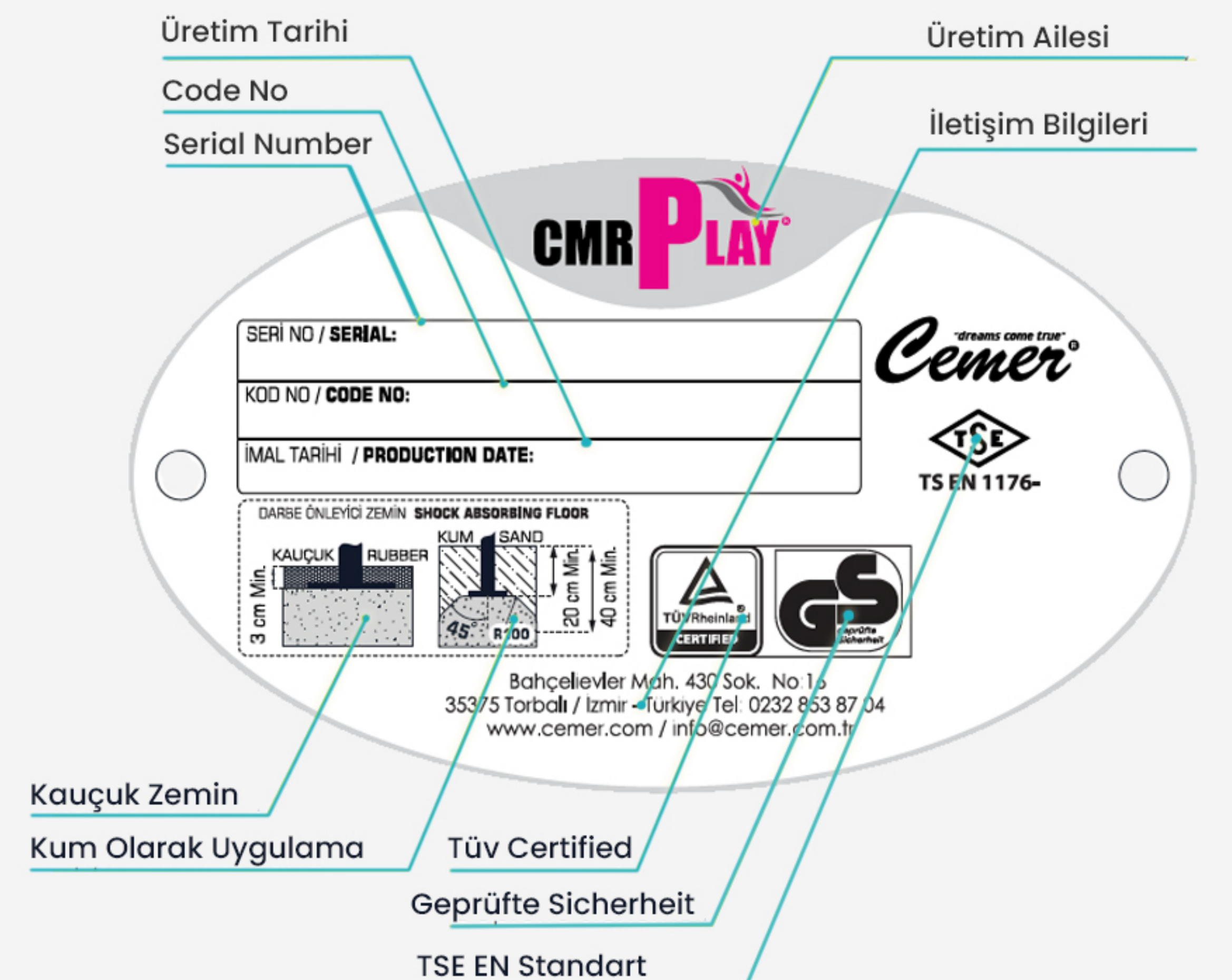
Rulmanlar, Cıvatalar (yapısal), hareketli ve plastik metal parçalar, elektronik parçalar, Kauçuk parçalar, elastik polimer parçalar, çam ve çam benzeri ahşaplar, lamine işlemi yapılmış lareks ahşaplarda

2 YIL



Metal Etiketler

Cemer Kent Ekipmanları olarak hem üretim hem de satış sonrası desteğimiz sayesinde profesyonel ve standart bir hizmet sunmaktayız. **Ömür Boyu Servis Garantisi** ile alana sevk edilen veya kurulan tüm ürünlerimiz, üretim tarihi ve seri numarası gibi bilgileri içeren metal etiketlerle donatılmıştır. Bu sayede her parçanın tedarikini ömür boyu kolaylıkla gerçekleştirebiliriz.



"dreams come true"
Cemer[®]

exportsales@cemer.com.tr

www.cemer.com

Takip et !



CMR **PLAY** CMR **X**TREME CMR **A**CTIVE CMR **V**RBAN CMR **H**IC CMR *idea*