

MODERNO URBAN EQUIPMENT / 9040 SERIES

CUS 401



Ürün Bilgisi / Product Information

Boyutlar / Dimensions (LxWxH) : 1,57x0,46x0,78 m

Kapasitesi / Capacity : 3



Sırtlıklı Bank
Bench With Backrest

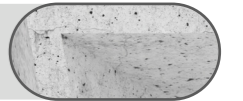


Oturma
Sitting

METAL
METAL

RAL 7021

BETON
CONCRETE



AHŞAP
WOOD



9040 SERİSİ / 9040 SERIE

9040 Serisi betonun alışlagelmiş hantal ve ağır hissettiren algısını kırmaya yönelik yola çıkılmış bir bank tasarımıdır. Bu bankın en belirgin özelliği, normalde kesitleri çoğunlukla kalın kullanılan beton malzemeden ince kesitler elde ederek, betonun olağan algısının aksine daha narin daha hafif ve modern çizgiler taşıyor olmasıdır. Ürünün 9040 ismini 90 mm'den başlayarak 400 mm'ye kadar inen kesitlerinden almıştır.

9040 Series is a bench design created to break the usual rude and heavy appearance of concrete. The most significant feature of this bench is that it has softer, lighter and modern line contrary to common concrete thanks to getting thin profiles from the concrete material, which is usually used thick. The product has received its name 9040 from the profiles starting from 90 mm down to 40 mm.





ÇAM / PINE 1. sınıf kalitede fırınlanmış olarak kullanılan sarıçam veya karaçam beyaz çamla kıyaslandığından ortam ve hava koşullarına çok daha dayanıklıdır. Nem oranı %10-12 arasındadır. Çürük veya kaynamış budak bulunmamaktadır. Üzerine her türlü ahşap uygulaması yapılması ve renklendirmeye uygundur.

The yellow pine or black pine, used as first class and oven-dried, is much more resistant to environment and weather conditions compared to white pine. Humidity rate is 10-12%. There is no decayed or joined knurl. It is suitable for all kinds of wooden application and coloring.

ACCOYA / ACCOYA Accoya, bilinen ahşaplardan farklı olarak, patentli üstün teknolojisiyle özel bir asetilasyon işlemine tabi tutularak üretilen modifiye ahşap için verilmiş bir isimdir. Accoya, zemin üzerinde 50 yıl, zeminde veya suyun içinde 25 yıl dayanma garantisi sağlar. Çürümelere karşı direnci artırılmış, mukavemeti yüksek bir ahşap haline getirilmiştir. Diğer ahşap çeşitlerine kıyasla ahşap yalıtımı ve isi yalıtımı çok daha gelişmiştir.

The yellow pine or black pine, used as first class and oven-dried, is much more resistant to environment and weather conditions compared to white pine. Humidity rate is 10-12%. There is no decayed or joined knurl. There are no side and surface cracks, coloring, ring cracks, inner bark, decayed cavities, insect pits, resinocysts, irrigation (coves) etc. exceeding 1/20 of the piece size.



YÜZEY İŞLEM / SURFACE TREATMENT Ahşap yüzeye uygulanan ilk uygulama, su ve solventin buharlaşması ile kuruyan, dış mekân ahşap yüzeye uygulanan astardır. Astarın üzerine uygulanan ikinci uygulama ise su ve solventin buharlaşması ile kuruyan, dış mekân son kat verniktir. UV ışınlarına karşı güçlendirilmiş formülü ve kimyasal direncinin yanında, sert ve elastik yapısı ile mekanik dayanımı yüksektir. Her türlü hava şartlarına ve dolu yağışına karşı ahşap yüzeyleri korumak için tasarlanmıştır. Astar ve vernik uygulamasının su bazlı yapısı ve çok düşük VOC (uçucu organik bileşen) oranı ile çevre ve insan sağlığı için tehdit oluşturmaz.

The first process applied to the wooden surface is the outdoor wood primer which dries with the evaporation of water and solvent. The second application applied on the primer is the outdoor top coat varnish, which dries by evaporation of water and solvent. In addition to its formula strengthened against UV rays and chemical resistance, it has high mechanical strength with its hard and elastic structure. It is designed to protect wooden surfaces against all weather conditions and hail. The water-based nature of the primer and varnish application and its very low VOC (volatile organic component) ratio makes it environmentally friendly and non-harmful to human health



METAL / METAL Metal borular ve diğer metal parçalar ST 37 çelikten oluşmaktadır. Kumlama sonrası solvent içermeyen çinko-astar kaplama ve boya uygulaması ile her türlü koşulunda korozyon koruması ve UV dayanıklılığı elde edilmektedir

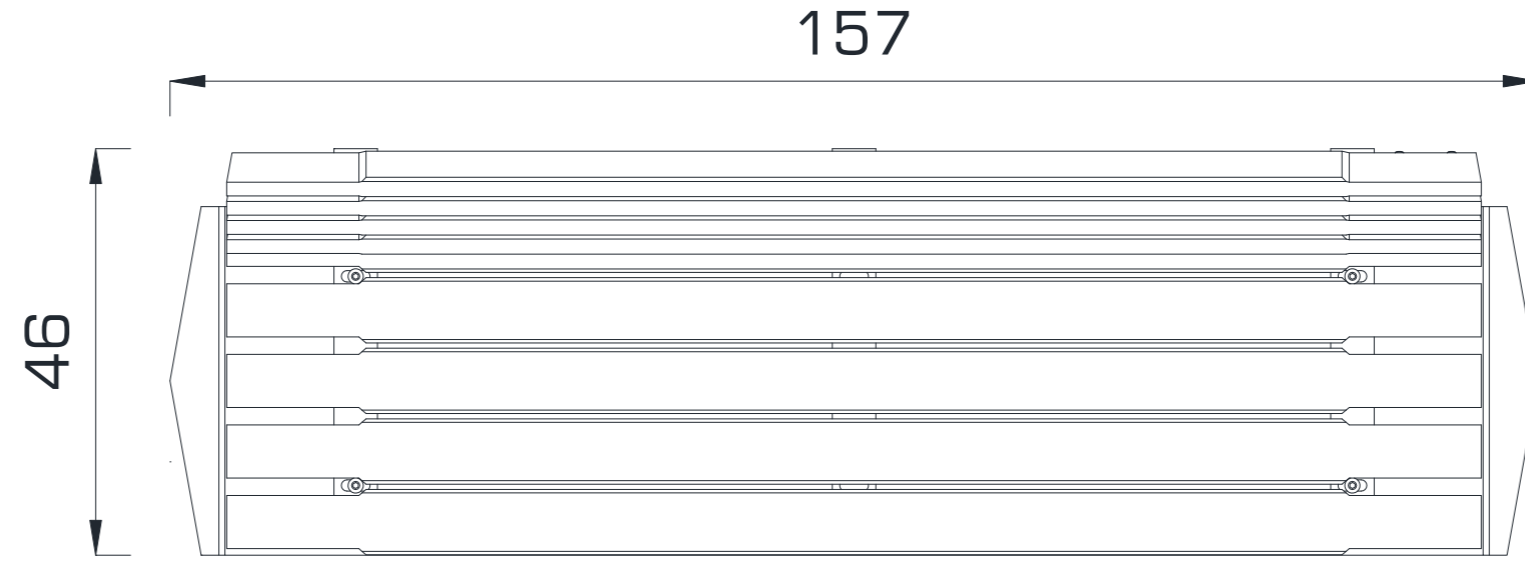
Metal pipes and other metal parts are comprised of ST 37 Steel with Metal finish; Sandblasting and treated with solvent-free zinc primer coating which is inherently corrosion resisted under extreme weather conditions and UV.

BETON / CONCRETE

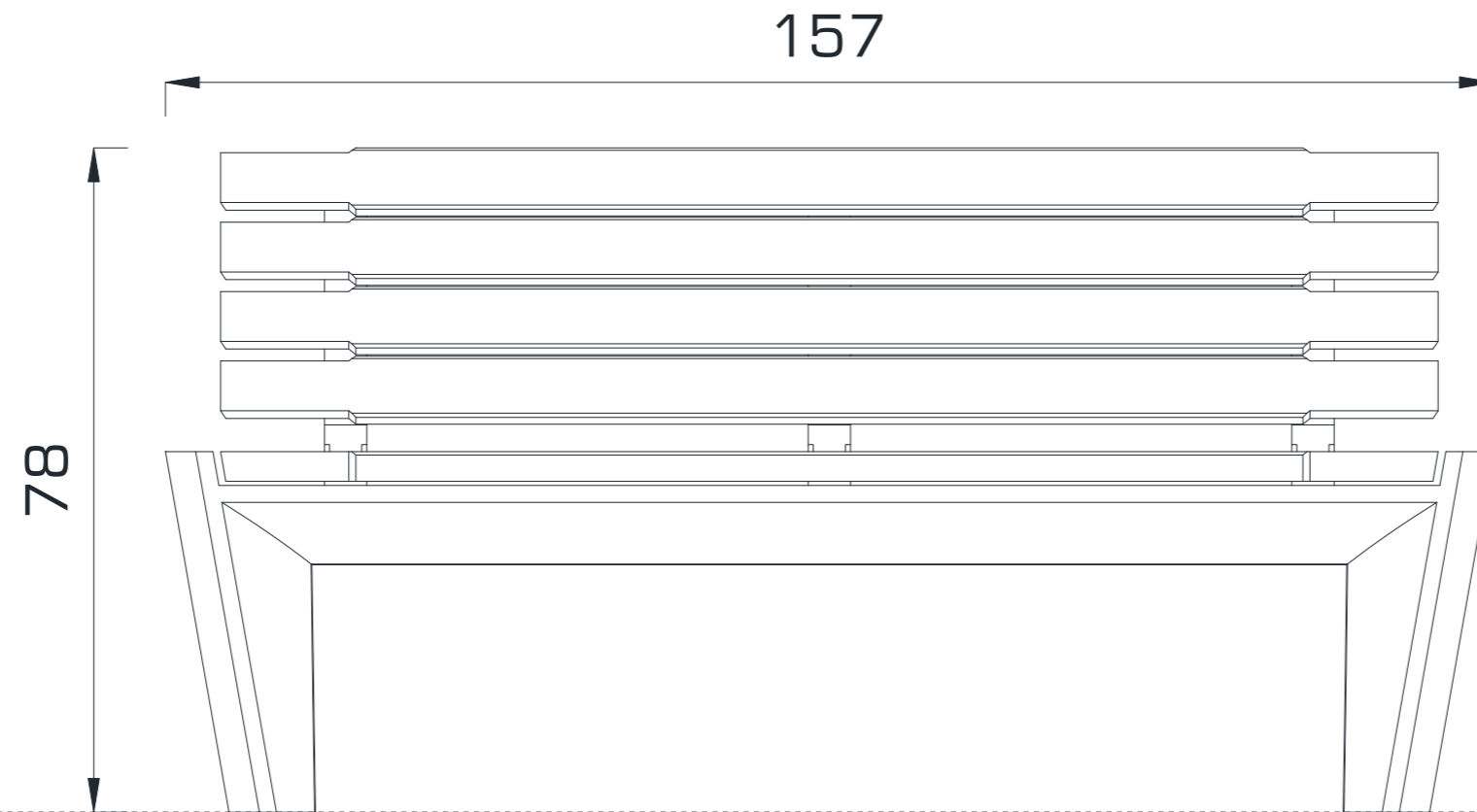
Prekast; beyaz çimento, silis kumu, alkali dayanımlı cam elyafı ve suyun doğru oranlarda karıştırılarak yeniden kullanılabilir kalıba dökülmesi veya döküldükten sonra kürlenene kadar şekil alabileceği bir ortamda dökülerek, monte edileceği yere taşınması işlemidir. Prekast malzemesi, dış etkenlere karşı oldukça dayanıklıdır. Isı ve ses geçirgenliği düşüktür. A1 sınıfı yanmaz malzemeden üretildiği için yangın yönetmeliğine uygundur. Metal borular ve diğer metal parçalar ST 37 çelikten oluşmaktadır. Kumlama sonrası solvent içermeyen çinko-astar kaplama ve boya uygulaması ile her türlü koşulunda korozyon koruması ve UV dayanıklılığı elde edilmektedir

The precast is a process in which white cement, silica sand, alkali-resistant fiber glass and water are mixed at the right proportions and poured into re-usable molds or poured in an environment where they can form before moving to the place to be mounted. Precast material is very resistant to external factors. Heat and sound permeability is low. Since produced by non-combustible materials, it is suitable for fire control.

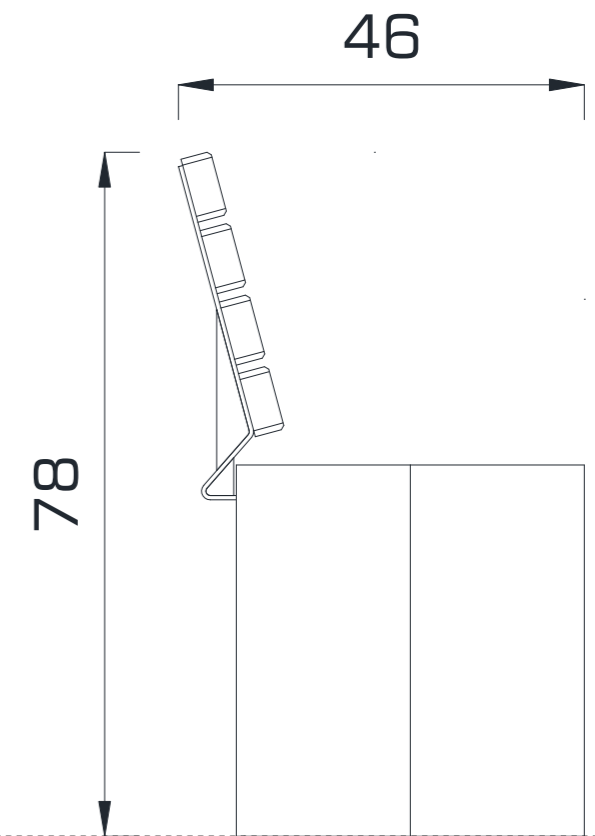
MODERNO URBAN EQUIPMENT / **BEND SERIES**
CUS 401



ÜST GÖRÜNÜŞ / **TOP VIEW**



ÖN GÖRÜNÜŞ / **FRONT VIEW**



YAN GÖRÜNÜŞ / **SIDE VIEW**

Gösterilen ölçüler cm cinsindedir / **Dimensions shown are in cm**